

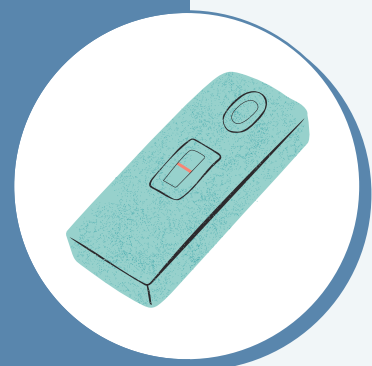
COVID-REGELN STADTMEISTER- SCHAFTEN 2022

Stand: 27.01.2022

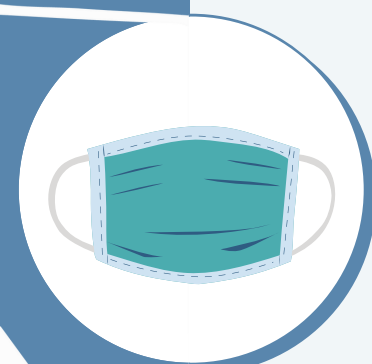


STADTMEISTERSCHAFTEN

Ort: Ofterschwang



Kindergartenkinder: kein Nachweis
Schulkinder bis einschl. 17 J.: 2G+**
Teilnehmer + Begleitpersonen ab 18 J.: 2G+**
Wichtig: Zusätzlicher Testnachweis für ALLE Teilnehmer (Ausnahme Kindergartenkinder) erforderlich, weitere Infos s.u.*



FFP2-Maskenpflicht für Personen ab 18 Jahren bzw. med. Maskenpflicht für Personen von 6-17 Jahren in Innenräumen, Liftanlagen und wenn Mindestabstand < 1,5 m.



Personalausweis + Nachweise (inkl. QR-Codes) mitbringen.



Gesund? Vorgaben erfüllt? Dann nichts wie los zur Stadtmeisterschaft! Wir freuen uns auf euch!

*Testnachweis: zusätzlich zu den gesetzlichen Maßnahmen haben wir uns von Vereinsseite dazu entschieden, dass ein max. 24h alter, offizieller Antigen-Schnelltest erforderlich ist. Die Testnachweispflicht gilt dementsprechend auch für geboosterte Personen. Ausgenommen sind Kindergartenkinder. Danke für Euer Verständnis!

** Im Skigebiet gilt 2G+. Für SchülerInnen gilt eine Ausnahme der 2G-Regelung gegen Vorlage eines Schülersausweis. Wichtig: Für alle Teilnehmenden gilt darüberhinaus eine Testpflicht (Ausnahme Kindergartenkinder), siehe*.

FRAGEN AN
INFO@SKIZUNFT-
EHINGEN.DE

